

**Une Saison en Enfer** réunit une sélection internationale de films courts, une exposition et des événements associés.  
Du 19 septembre au 18 octobre 2010

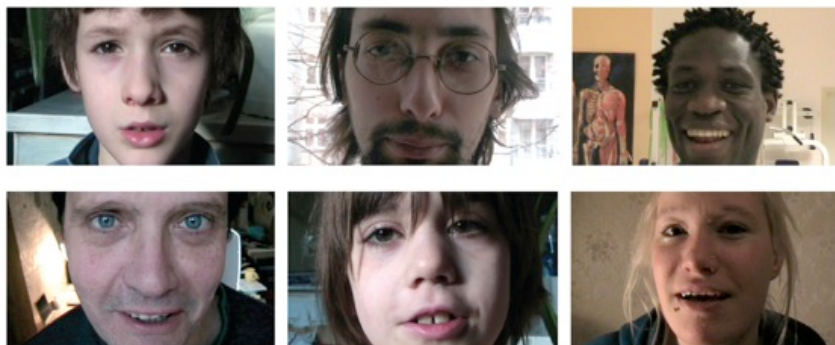
### **Vernissage - Samedi 18 septembre – 18h**

**Vanessa Fanuele, Gwenaël Billaud, Julie Dalmon de Saint Gast, SR LABO et ilona Tikvicki**

Dans le film *Pierrot le Fou* de Jean-Luc Godard, *Une Saison en Enfer* s'affiche comme un slogan. L'amour, la mort, la politique et la poésie sont les axes de Jean-Luc Godard et les fondements de cette exposition aux salaisons.  
Les œuvres présentées travaillent là où les plaies sont profondes et les fantasmes récurrents.

**Soheila Golestani, Pop Grafica, Vanessa Santullo, Laïa solé & Gloria Safont-Tria, Roland Fuhramn, Milica Rakic, Alexine Chanel, Stephen Gunning, Y Liver.**

Les films sélectionnés font référence aux identités exacerbées des communautés : familiales, sociales, culturelles, nationales...



© Alexine Chanel

### **Samedi 2 octobre de 19h à 2h / Nuit Blanche**

Cette **Nuit Blanche aux Salaisons** s'ouvre à la diversité avec une chanteuse lyrique, de la danse **Butô**, de la musique traditionnelle iranienne, des films courts, une exposition, des lectures et des performances : *Reines d'une nuit* avec Anne-Laure Lamaisonneuve (Soprano) accompagnée au piano par Ernestine Bluteau ; lecture de textes de Maud Quérol Ferrer ; performances de G. Wen, SR LABO et Ilona Tikvicki ; *Lard Danse Butô* par Nelson Ferreira, guitare électrique Ivan Angrevier ; musique traditionnelle iranienne : Soleila Golestani, Negar Askaran, Sina Azinfar, Adel Baghadoust

### **Samedi 16 octobre à 17h Les Salaisons**

Performances *Les salaisons en enfer, ultimes performances désidentitaires* pour le finissage de l'exposition Antoine Capet et Frédéric Xavier Liwer, Gwenaël Billaud, Ilona Tikvicki, Y Liver, SR Labo

#### Calendrier des événements :

- Samedi 18 septembre – 18h Vernissage Exposition *Une Saison en Enfer*
- Samedi 2 octobre de 19h à 2h / Nuit Blanche
- Samedi 16 octobre à 17h Les salaisons / Performances

**LES SALAISONS**   
art contemporain

**Ouvert tous les week-ends de 16h à 19h et sur RV**

25 avenue du Président Wilson 93230 Romainville

M° Mairie des Lilas - Infos [www.salaisons.org](http://www.salaisons.org) - Entrée Libre – Accès handicapés

Direction Laurent Quénéhen - [laurentquenehen@yahoo.fr](mailto:laurentquenehen@yahoo.fr) - 06 65 06 88 87